



Étiquettes neutres et pré-imprimées pour votre repiquage transfert thermique, laser et jet d'encre. Étiquettes polyester argent pour plaques de firmes.

LES NEUTRES, LES MIXTES

Étiquettes neutres ou pré-imprimées, prêtes pour votre repiquage.

L'impression :

- *Vierge*, sur fond neutre ou couleur, les étiquettes sont prêtes à être imprimées par vos soins, par transfert thermique, laser ou jet d'encre...
- *Pré-imprimées* jusqu'à 6 couleurs, elles comportent un espace de repiquage pour vos informations spécifiques (code barres, date de péremption, etc...) qui sera traité par votre matériel d'impression.

Le support :

- *Les papiers* : le velin, le plus utilisé dans les applications courantes, d'aspect mate. Le couché, de surface plus lisse, existe en satiné ou brillant. Le KromKote, d'aspect glacé, il est le plus souvent utilisé dans les applications plus esthétiques et de luxe (cosméto...).
- Thermique : cette qualité est utilisée très souvent dans les applications pour imprimantes poids/prix ou le transport.
- *Les synthétiques* : le polyéthylène, très souple, imperméable, résistant aux intempéries et aux environnements délicats, il peut être blanc ou transparent..
- Le polypropylène, plus épais, il a les mêmes qualités de résistance que le polyéthylène.

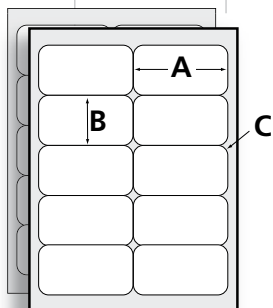
Le polyester, indéchirable, résistant aux environnements les plus difficiles (en température notamment), il peut être mat ou brillant, blanc, transparent ou argent.

Le vinyle destructible : l'étiquette se déchire totalement lorsqu'on tente de l'enlever, (inviolabilité de fermeture, tentative d'échange d'étiquette...). Il est possible d'utiliser d'autres supports, adaptés à vos besoins, n'hésitez pas à nous interroger.

L'adhésif : *permanent*, c'est le plus courant : l'étiquette ne peut être enlevée après la pose. *Renforcé*, pour les applications en températures et/ou de surfaces difficiles (congelé, surgelé...). *Enlevable*, pour l'étiquetage des cadeaux, parfums, livres ou pour pose logistique, il peut être enlevé même plusieurs mois après la pose. *Double induction* : l'étiquette est proposée sur un double support adhésif. Vous pourrez la coller sur votre produit, puis la décoller ultérieurement et la reposer ailleurs, tout en maintenant sa qualité intégrale adhésive.

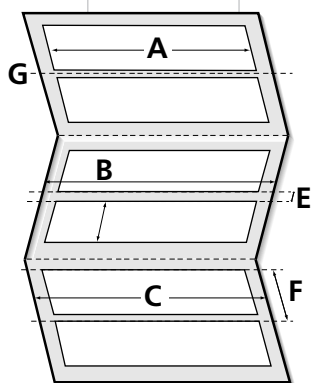


INDICATIONS À COMMUNIQUER POUR TOUTE COMMANDE



PLANCHES A4

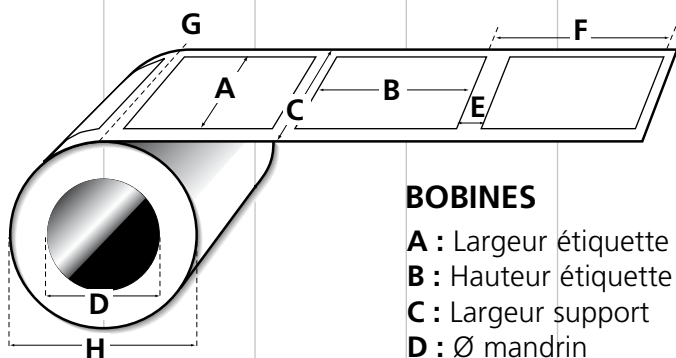
- A : Largeur étiquette
- B : Hauteur étiquette
- C : Coins carrés ou arrondis



PARAVENTS

Avec ou sans bandes Caroll

- A : Largeur étiquette
- B : Hauteur étiquette
- C : Largeur support
- E : Échenillage
- F : Avance
- G : Perforation intermédiaire



BOBINES

- A : Largeur étiquette
- B : Hauteur étiquette
- C : Largeur support
- D : Ø mandrin
- E : Échenillage
- F : Avance
- G : Perforation intermédiaire
- H : Ø extérieur bobine



**L'ÉTIQUETTE
ADHÉSIVE
ET LE RUBAN
TRANSFERT
THERMIQUE :
SERVICE GAGNANT.**

6 rue de Bretagne (Allée 1B) 38070 St. Quentin-Fallavier France
Tél. 33 (0)4 74 94 59 31 - Fax 33 (0)4 74 95 52 27
Site : www.icomarking.com - E-mail : contact@icomarking.com

